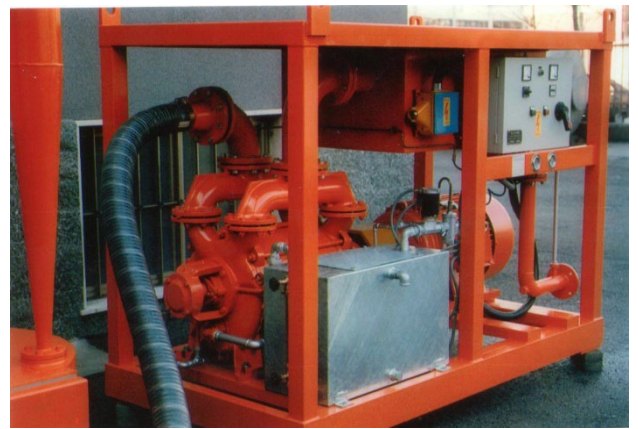


## GROUPE DE RECUPERATION D'ABRASIF AVEC POMPE A ANNEAU LIQUIDE Modèle « HYDROVACUUM »

Cette machine compacte, conçue pour les applications lourdes, possède toutes les caractéristiques d'un système de transport pneumatique avec l'avantage d'être transportable pour l'amener au plus près du point d'aspiration.

La machine répond à toutes les exigences nécessaires pour fonctionner en toute sécurité. L'abrasif aspiré par le conduit flexible est déposé dans le conteneur sous vide spécial associé à l'aspirateur, tandis que la filtration de la poussière est assurée par le groupe filtre cyclone.

L'utilisation d'une pompe à vide à anneau liquide, à la place de la pompe à lobes montée sur l'aspirateur type V-VACUUM, permet d'obtenir un vide opératoire bien supérieur à ce dernier.



Modèle	HYDROVACUUM 60	HYDROVACUUM 150
Dimensions (mm)	3600 x 1250 x h2470	5000 x 1700 x h2500
Débit d'air (m <sup>3</sup> /h)	1.680	2.200
Vide de fonctionnement max. (mbar)	650	650
Consommation d'eau (m <sup>3</sup> /h) à 15°C	5	14
Débit abrasif (kg/h)	7.500 (*)	15.000 (*)
Aspiration verticale max (m)	30	30
Longueur de tuyau maxi (m)	80	100
Puissance (kW)	45	110

(\*) Débit de pile pour la grenaille métallique, basé sur une longueur de tuyau de 30 m à partir d'un conteneur d'abrasif